

Biomasseheizkraftwerk in der Daimlerstraße 31 in 89250 Senden

Die Blue Energy HKW GmbH & Co. KG (künftig BEH genannt, Amtsgericht Memmingen HRA 13347, Stammkapital 100.000 Euro) errichtet derzeit an einem vorhandenen Standort mit guter Infrastruktur ein modernes Biomasseheizkraftwerk.

Geschäftsbetrieb:

Biomasse wird bei umliegenden Forstbetrieben angekauft und durch diese angeliefert. Die Biomasse wird durch die BEH eingelagert, aufbereitet und thermisch verwertet. Dabei wird Strom und Wärme produziert. Der Strom wird nach dem EEG in das öffentliche Netz und die Wärme in das vorhandene Fernwärmenetz der SWU Energie GmbH (Stadtwerke Ulm) eingespeist. Beide Einspeiseverträge sind bereits vorhanden und haben eine Laufzeit bis zum 31.12.2032.

Zeitplan:

Die Bauarbeiten sind bereits im Gange. Die Betriebsgenehmigung nach dem Bundes-Immissionsschutzgesetz ist derzeit in Bearbeitung. Die Inbetriebnahme wird zum 01.07.2020 geplant.

Die Platzierung der Emissionen soll Mitte Januar 2020 starten und bis maximal Ende 2020 dauern.

Finanzierungsstruktur:

EK durch Ausgliederung (Sacheinlage): 4 Mio. Euro

FK durch die geplanten Emissionen: 6 Mio. Euro

Platzierung der Emission:

Online durch www.öko-zinsen.de (Anleger zeichnen selbständig, bis max. 25.000 Euro Anlagesumme möglich)

Hybride durch www.ökozinsplus.de (Anleger zeichnet online mit Unterstützung eines Vermittlers, größere Anlagesummen möglich)

Herkömmlich durch Vermittler mit Zeichnungsschein (34f-Geschäft)

Struktur:

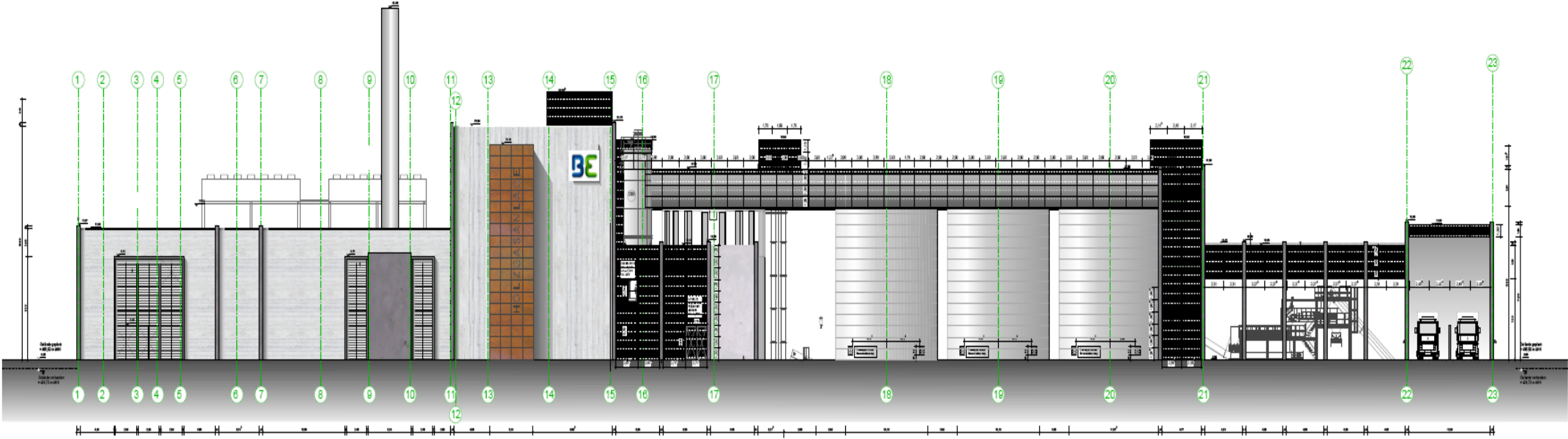
Platzierungsdauer: Januar bis maximal Dezember 2020

Verzinsung: Taggenau, erste Zinsauszahlung am 31.03.2020

Tilgung: Ab 2021, erstmals am 31.03.2021 bis 31.12.2028 (Annuitätendarlehen)

Zins und Tilgung werden quartalsmäßig ausgezahlt; Kapitalfluss erfolgt aus dem operativen Geschäft

Skizze der Anlage



Ansicht Süd