

REFERENZOBJEKTE

WINTERGARTENPALAIS

DENKMALSANIERUNG

OBJEKT: Querstr. 38-40 / Wintergartenstr. 13;
Leipzig

FERTIGSTELLUNG: 2021

EINHEITEN: 21 Wohnungen / 2 Gewerbe

WOHNFLÄCHE: ca. 1.700 m²



REFERENZOBJEKTE



ENSEMBLE 4 F

DENKMALSANIERUNG

OBJEKT: Jahnallee 21; Leipzig

FERTIGSTELLUNG: 2019

EINHEITEN: 8 Wohnungen,
1 Gewerbe

WOHNFLÄCHE: ca. 700 m²

REFERENZOBJEKTE



ARTHOF

NEUBAU

OBJEKT: Arthur-Hoffmann-Str. 133; Leipzig

FERTIGSTELLUNG: 2018

EINHEITEN: 19 Wohnungen

WOHNFLÄCHE: ca. 2.000 m²

REFERENZOBJEKTE



MARIANNA

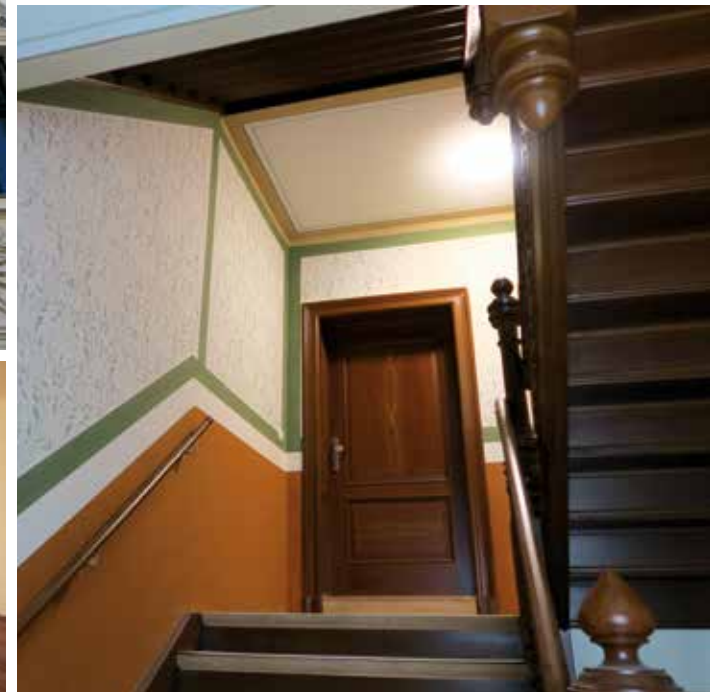
DENKMALSANIERUNG

OBJEKT: Mariannenstraße 76; Leipzig

FERTIGSTELLUNG: 2018

EINHEITEN: 11 Wohnungen

WOHNFLÄCHE: ca. 600 m²



REFERENZOBJEKTE

NORDKAP

NEUBAU

OBJEKT: Ritschlstraße 1, 3, 5, 7; Erfurt

FERTIGSTELLUNG: 2017

EINHEITEN: 61 Wohnungen / 2 Ladenlokale /
12 Apartments

WOHNFLÄCHE: ca. 6.000 m²



REFERENZOBJEKTE



ZUM GROSSEN CHRISTOPH

DENKMALSANIERUNG UND NEUBAU

OBJEKT: Regierungsstraße 61/62; Erfurt

FERTIGSTELLUNG: 2013

EINHEITEN: 9 Wohnungen / 1 Gewerbe

GESAMTFLÄCHE: ca. 900 m²

AUSZEICHNUNGEN: Thüringer Denkmal-
schutzpreis 2014 „Gesamtensemble“



IMPRESSUM

Initiator | Bauträger | Eigentümer

Objektgesellschaft WohnTrend Leipzig GmbH & Co. KG

Thölauer Str. 13 | 95615 Marktredwitz

Tel.: 09231 | 9526-140

Fax: 09231 | 9526-26

Quellen

Makro- und Mikrolage / Objekt

https://www.berenberg.de/files/HWWI_Berenberg_Staedteranking_2019.pdf

<https://www.leipzig.de/mein-stadtteil/stadtbezirk-suedost/liebertwolkwitz/>

<https://de.wikipedia.org/wiki/Liebertwolkwitz>

<http://www.liebertwolkwitz.de/>

https://immotags.de/leipzig/n/g/bp/alte_tauchaeer_stra%C3%9Fe_6 https://de.wikipedia.org/wiki/Liste_der_Kulturdenkmale_in_Liebertwolkwitz

Bildnachweise externer Urheber

Seite 6 „Blick auf das Neue Rathaus“ © Philipp Kirschner

Seite 7 „Blick auf den Augustusplatz“ © Philipp Kirschner

Seite 53 „Referenz Regierungsstraße“ © Matthias F. Schmidt

Alle anderen Bilder von Leipzig: www.pixabay.de